

Granskning av förpackningen

Kontrollera förpackningen för eventuella transportskador genast vid mottagandet.



Montering

1. Ta bort de lösa delarna överst i förpackningen.
2. Vänd transportörens översta del så att den är i linje med resten av transportören. Ta hjälp av exempelvis en lyftkran. Beakta arbets säkerheten



3. Fäst delarna till transportörens ram vid varandra med bultar.
Delar och verktyg som behövs:
 - 4 st. M16x25 bultar
 - 4 st. M16 nyloc-muttrar
 - 2 st. 24 mm nycklar.
4. Fäst transportörens svarta ram som på bilden. Montering är enklast när den svarta ramen är i samma position som i transportförpackningen.
OBS! LÅMNA ETT LITET GLAPP, FÖR RAMEN MÅSTE KUNNA SVÄNGA SIG.



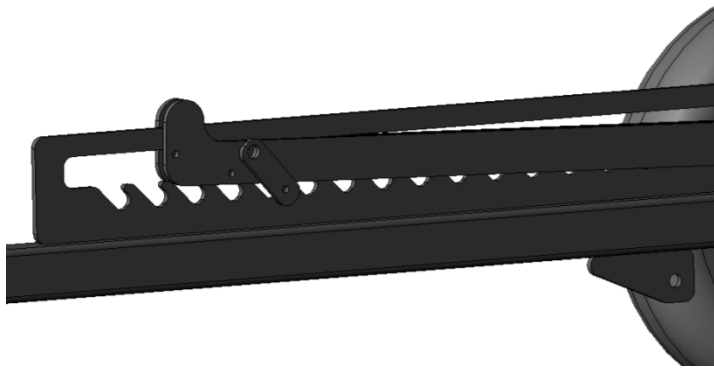
Delar och verktyg som behövs:

- 2 st. M16x80
- 2 st. M16 nyloc-muttrar
- 4 st. M16 brickor
- 2 st. 24 mm nycklar

5. Vänd transportören rätt med hjälp av en lyftkran. Beakta arbets säkerheten.
6. Montera ihop axlarna, framdelen och glidrören samt låsningsdelen.



- För in 40x40-röret i 50x50-röret så att hålen i rören är på samma sida.
- Placera 40x40-röret i rörholken på axeln med hålen mot varandra och fäst med en M10x80-bult.
- Placera 50x50-röret i rörholken i framdelen och fäst med en M16x80-bult.



- Montera fast låsanordningen i axeln med en M12x45-bult och låsanordningens andra ände vid den tandade plattan med en M12x45-bult. Vid den tandade delen kommer en stödholk. Lämna ett glapp när du drar åt.

Delar och verktyg som behövs:

- 1 st. M10x80 bult
- 1 st. M10 mutter
- 2 st. M10 brickor
- 1 st. M12x45
- 1 st. M12 mutter
- 2 st. M12 brickor
- 1 st. M16x80
- 1 st. M16 mutter
- 2 st. M16 brickor
- 2 st. 17 mm nycklar
- 2 st. 19 mm nycklar
- 2 st. 24 mm nycklar

7. Lyft axelns högra sida med hjälp av stödet och ta loss hjulet.

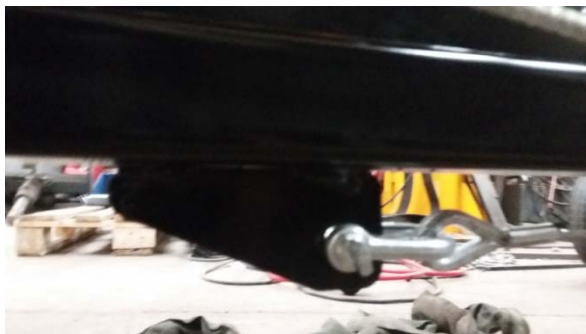
8. Lyft transportören på plats med en lyftkran och fäst vid axeln och framdelen med tappar. Lägg en 20 mm bricka på tappen och lås med saxsprint.

Delar och verktyg som behövs:

- 2 st. 20 mm brickor
- 2 st. saxsprintar
- Tång

9. Sätt hjulet på plats igen.

10. Fäst vajern vid öglan med schackel. Dra vajerns fria ände över rullen under axeln. Fäst vajern vid vinschen framtill. Vajern behöver inte förkortas, utan överflödiga vajer rullas upp på vinschens spole.



Delar och verktyg som behövs

- schackel
- tång
- 10 mm nyckel

11. Fäst kanterna nederst på transportören.

Delar och verktyg som behövs:

- 10 st. M8x16 vagnsbultar
- 12 st. M8 nyloc-muttrar
- 10 st. 8 mm brickor
- 2 st. M8x20 bultar
- 4 st. M8 rundbrickor

12. Montera fast dragstången. Montera fast dragstångens stödben. Stödbenet är endast avsett för tillfälliga lyft av transportörens framparti. Transportören har stödben för uppläggning och drift.
Delar och verktyg som behövs:
 - Tapp
 - R-sprint
13. Fäst startanordningen framtill.